



製品仕様

# CKTES(X)L

## TESL、TESXLヒーターケーブル用接続キット

### 用途

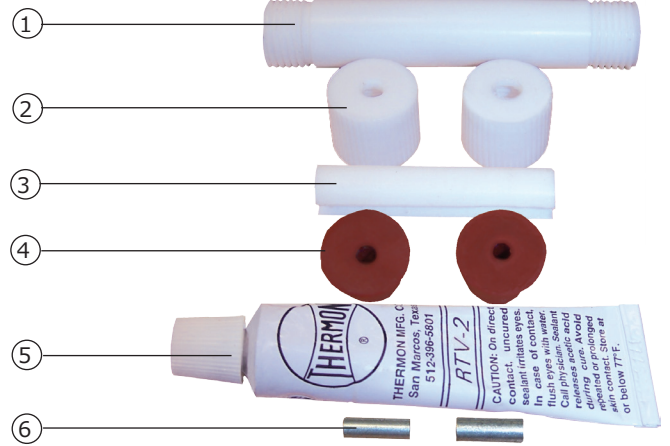
CKTES(X)L接続キットは、回路拡張とコールドリード接続を容易にするため、TESLおよびTESXLヒーターケーブルを電源に接続することを目的として設計されています。各キットにはコネクタ2つが付属しています。PTFE筐体内部のPTFEスペーサーにより、接続の電氣的整合性が保証されます。これにより、CKTES(X)LはTESLおよびTESXLシリーズの様々なヒーターケーブルに最適となっており、クリンプコネクタによる組立が容易となります。さらに、1つのCKTES(X)L接続キットで、異なるTESおよびTESXLケーブルの終端処理が可能です。また、CKTES(X)L接続キットで2本のヒーターケーブルを接続することにより、回路拡張も容易に行えます。

### 仕様

電圧 ..... 最高600 Volt AC  
最高定格電流 ..... 50A  
最低施工温度 ..... -60°C  
最高耐熱温度 ..... 260°C  
IP定格 ..... IP66  
接続のヒーターケーブルおよび  
コールドリードの直径 ..... 4.2~10mm

### 注

1. ケーブルは、その他の電圧で印加する場合があります。デザインの支援についてはサーモンまでお問い合わせください。
2. 国際的に認定されているテスト機関のガイドラインによるT-レイティング。
3. サーモンのヒーターケーブルは、安定化設計手法を使用し、一連のT-レイティングで認定されています。これにより、ケーブルは、サーモスタットを制限することなく危険場所での使用が可能です。T-レイティングは、CompuTrace®電気ヒートトレース設計ソフトウェアを使用して決定するか、デザインの支援についてはサーモンまでお問い合わせください。
4. ヒーター回路の施工のための追加アクセサリについての情報、および認定要件への準拠に関する情報は、「自己制御型ヒーターケーブルシステムアクセサリ」製品仕様シート（フォーム TEP0010U-J）をご覧ください。



### 概要

ヒーターケーブルおよびコールドリードを、クリンプコネクタ (6) で接続、PTFEのスペーサー (3) で分離することが可能です。

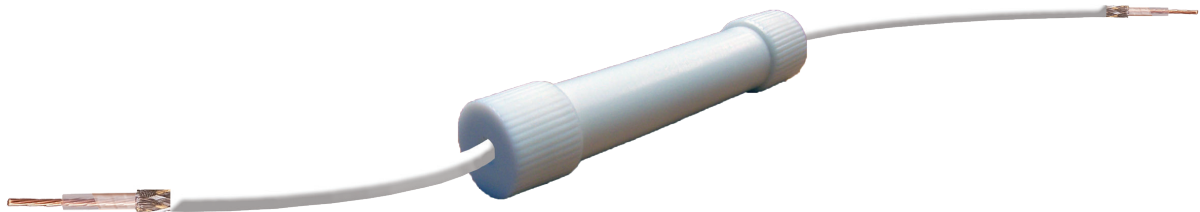
PTFEの筐体 (1) には、水の浸入を防止するためシリコンシーラント (5) が充填されています。

導入部はシリコンラバーのグロメット (4) により密閉され、PTFEのスクリューキャップ (2) で圧縮され、ケーブルの張力を逃します。

### 特長

- 施工にはガストーチまたはホットエアファンは必要ありません。そのため、火気使用作業許可証は不要です。
- 危険場所内での施工が可能です（許可証の使用による）。

### 認証/認定



株式会社 サーモンファーマーイースト  
横浜市神奈川区金港町 6 - 3 TEL 045-461-0373 FAX 045-461-0377

[www.thermon.com/jp](http://www.thermon.com/jp)

TEP0106U-J-0113